

AI 设置

- 1) 用户注册、登录
- 2) 充值（确保账户拥有算力）
- 3) API 绑定





01

用户注册

请到指定网站根据相关指示注册账号

用户注册

用户名

登录密码

邮箱

发送验证码

邮箱验证码

手机号

昵称

真实姓名

交易提现密码

邀请码 (必填项)

联系方式 (仅此项可能用于展示给您的朋友方便联系, 不想展示可留空)

WX: XXXXX, QQ: 888888, 电报: ABCDEFG

注册

[已有账号? 去登录](#)

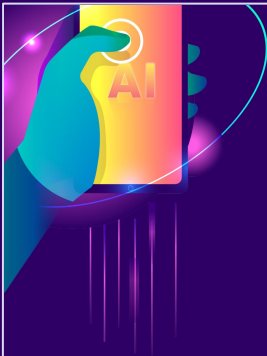
邀请码请在咨询后填写。



02

算力集成





- 会员首页
- 充值管理 **红单管理**
- 提现管理
- API管理
- 消息中心
- 邀请有奖
- 常见问题
- 个人资料
- 修改密码
- 算力明细

⚡ 充值管理中心

USDT链上充值 · 极速到账 · 算力实时提升

用户名：
昵称：
算力余额：

2.入金 →

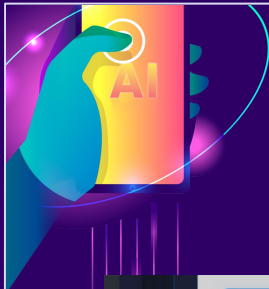
1.选择平台 →

3.订单提交 →

实应充金额： --
USDT (含随机尾数 0.)

⚠️未完成订单 (打款后5分钟左右自动到账, 未到您再填认领单)

币AN充值不需要加白名单, 如果是用OE等充值, 可能需要先将充值钱包地址通过网页登录后加入白名单, 并把验证改为免验证。充值更方便, 有行情时不会因充值太慢而错过



请在阅读完第三张图后再点击蓝色生成按钮

充值申请（务必按 实应充金额 充值才能自动到账）

实应充金额: **200.37** USDT (含随机尾数0.37)

选择主网:

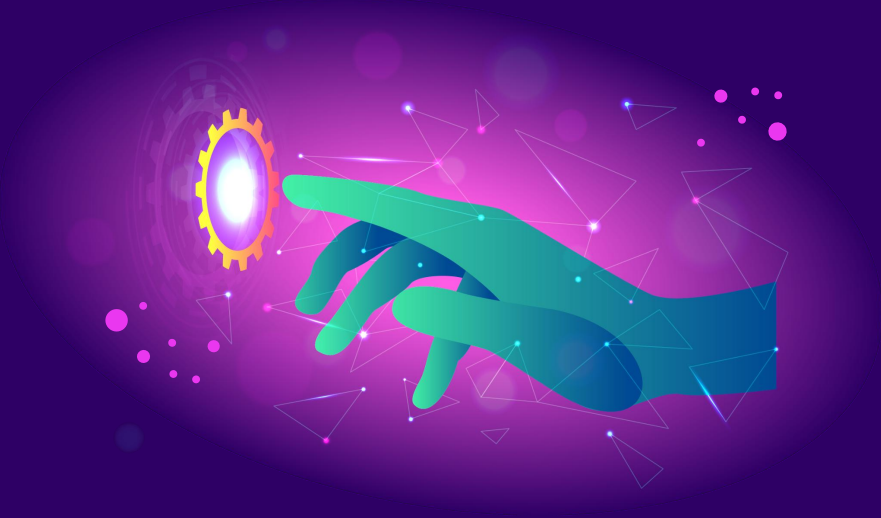
生成充值订单 →

⌚ 未完成订单（打款后5分钟左右自动到账，未到您再填认领单）

币AN充值不需要加白名单，如果是用OE等充值，可能需要先将充值钱包地址通过网页登陆后加入白名单，并把验证改为免验证。充值更方便，有行情时不会因充值太慢而错过

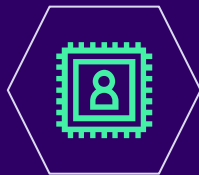
输入数字金额请尽量不要重复以便更快地入账（可上浮3到5解决，如第一笔输入金额100。第二笔可以选择105以避免识别的问题）。

注：最低入金数额为100，且目前只支持USDT.



3) API绑定

3) API绑定 (含超链接)



OK



BA



BD

OK

确定双向开通情况





点击设置



交易设置

交易模式 偏好 布局 **切换成合约模式**

账户模式 **现货模式** >

稳定币偏好 USDT >

现货成本价类型 平均成本价 >

OK

<

账户模式

借币交易保证金

合约模式

现货 杠杆 永续 交割 期权

适合现货和衍生品交易者

- 保证金币种相同的合约和期权全仓交易可共用保证金，盈亏互抵，强平时仅损失保证金币种资产，其他币种资产不受影响
- 可使用全仓和逐仓模式

进阶模式

现货 杠杆 永续 交割 期权

跨币种保证金

组合保证金

支持多币种质押用作保证金，适合追求高资金利用率且风险管控能力较强的衍生品交易者

资金使用

- 用户设置的质押币资产折合成美元，为所有全仓交易提供保证金。不同保证金币种的仓位之间可盈亏互抵，强平时可能损失账户内全部质押资产
- 可使用全仓和逐仓模式

合约模式和跨币种保证金模式的详细对比

切换

<

交易设置

交易模式 偏好 布局

账户模式

合约模式 >

请确认双向持仓成功开启

仓位模式

双向持仓 >

合约交易单位

>

期权交易单位

>

稳定币偏好

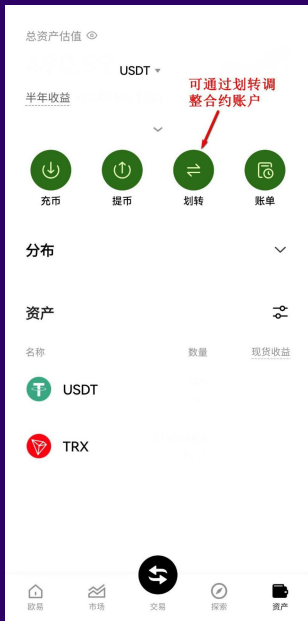
USDT >

现货成本价类型

平均成本价 >

OK

绑定API前请确保交易账户有不少于 1000U的资产





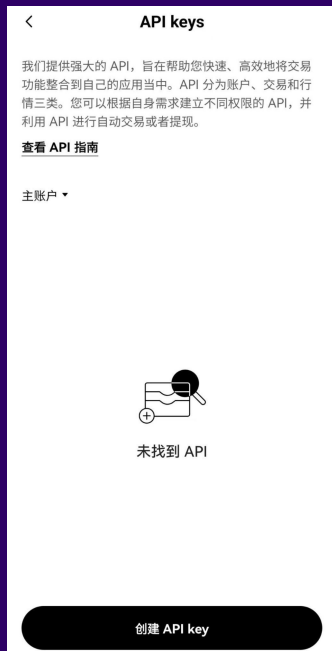
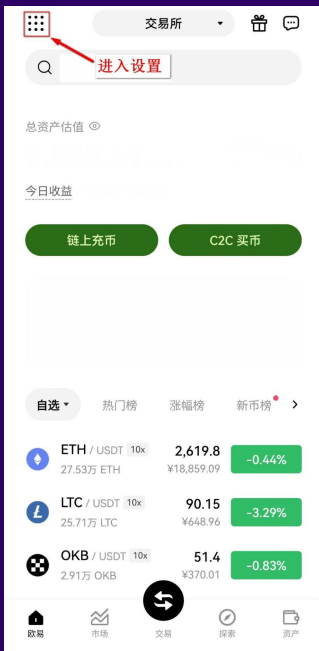
创建**API**链接前必须确保贰个条件。

壹，合约账户持有不少于 **1000 USDT**，现阶段只接受**USDT**，暂不支持其他。

贰，注册账户的算力不少于**100**。

添加API

OK





建议预先找平台保存③和⑥这两个密码

创建只读和交易两个**API**的时候均需要用户设置密码，建议用户提前找平台预先保存标记为③和⑥这两个密码以便之后网页对接时的操作。

添加API – 创建只读API

OK

< 创建 API key

已完成 1 / 1 份草稿

只读 +

备注名

只读

账户

主账户 ▾

用途

API 交易 ▾

IP 地址白名单 (可选)

只读API中，IP白名单请留白。

权限 ⓘ

提交全部

< 创建 API key

已完成 1 / 1 份草稿

只读 +

IP 地址白名单 (可选)

只读API只点选“只读”按钮，不选择其他选项。

权限 ⓘ

只读 提现 交易

密码短语 ⓘ


3

您的密码 (Passphrase) 必须包含:

- 8 ~ 32 个字符
- 至少 1 个小写字母 (a-z)
- 至少 1 个大写字母 (A-Z)
- 至少 1 个数字
- 至少 1 个符号 (如! @ # \$ % 等)

提交全部

进入网页添加API - 完成网页API对接



- 会员首页
- 充值管理
- 提现管理
- API管理** 点击进入API设置
- 消息中心
- 邀请有奖
- 常见问题
- 个人资料
- 修改密码
- 算力明细

只有您选择的是默认的稳健型时，且账户资金在1500U以下，首月如果发生亏损，系统公共池会按比例给予补贴，但不是保本。但如果自定义了参数或自行有平仓行为或是金额超过1500U后或是超过1个月后，系统将不再给予补贴。

点击添加，并选择对应交易所

我的API管理

添加API API参数变更历史

已审核通过的API

暂无已审核通过的API

待审核的API

暂无待审核的API

其它状态API

暂无其它状态API

参数变更待审核API

暂无参数变更待审核的API。

参数变更被拒绝API

暂无被拒绝的API。

交-易-所

请选择

选择策略

请先选择开户对应的交易所，不同的交易所地址不一样。

是否自定义参数（新手可选否，有交易经验可选自定义）

否（享受公共池补贴，适合新手）

选择“是”后可自定义策略参数，选择“否”则使用系统默认参数并享受补贴。

只读API

API Key

API Secret

API密码/Passphrase (如OKX必填)

验证只读API

OK

添加API - 完成网页API对接



交易-所

请选择

选择策略

请选择 **请先选择开户对应的交易所，不同的交易所地址不一样。**

是否自定义参数（新手可选否，有交易经验可选自定义）

否（享受公共池补贴，适合%

选择“是”后可自定义策略参数，选择“否”则使用系统默认参数并享受补贴。

只读API

API Key

API Secret

API密码/Passphrase (如OKX必填)

验证只读API

交易-所

OE

选择策略

请选择策略

是否自定义参数（新手可选否，有交易经验可选自定义）

否（享受公共池补贴，适合%

选择“是”后可自定义策略参数，选择“否”则使用系统默认参数并享受补贴。

只读API

API Key

API Secret

API密码/Passphrase (如OKX必填)

验证只读API

验证交易API

IP白名单（请复制到交易-所API设置，注意只有交易API才要设置这一项，只读的API不可以设置否则无效）

点击右侧复制按钮，或者全选后复制到支付API里

复制

IP地址会随时更新，不是固定的。每个时间显示什么就复制什么有些交易所要求每次只能复制一个不包括逗号，而有些可以直接一键全部复制

OK

添加API – 创建交易API – 回到OK

< 创建 API key

已完成 1 / 1 份草稿

交易1 +

备注名

交易1

账户

主账户 ▾

用途

API 交易 ▾

IP 地址白名单 (可选)

再次点击创建API的按钮后，将刚刚网页复制的链接粘贴到这里。

权限

提交全部

< 创建 API key

已完成 1 / 1 份草稿

交易1 +

此处应为刚刚的复制链接。

交易API需选择以下两个方便和网站读取。

权限

只读 提现 交易

密码短语

6

您的密码 (Passphrase) 必须包含:

- 8 ~ 32 个字符
- 至少 1 个小写字母 (a-z)
- 至少 1 个大写字母 (A-Z)
- 至少 1 个数字
- 至少 1 个符号 (如! @ # \$ % 等)

* 每个主账户和子账户最多可持有 50 个活跃 API key

提交全部



添加API – 返回网页确认平台来选择和填写数据



交-易-所

OE

选择策略

请选择策略

是否自定义参数 (新手可选否, 有交易经验可选自定义)

否 (享受公共池补贴, 适合)

选择“是”后可自定义策略参数, 选择“否”则使用系统默认参数并享受补贴。

只读API

API Key

API Secret

API密码/Passphrase (如OKX必填)

验证只读API

只读API 依次从APP里复制这些链接到网页上

API Key

API Secret

API密码/Passphrase (如OKX必填)

验证只读API

交易API

API Key

API Secret

API密码/Passphrase (如OKX必填)

验证交易API

IP白名单 (请复制到交-易-所API

OK

添加API - 返回网页确认平台来选择和填写数据



API keys

我们提供强大的 API，旨在帮助您快速、高效地将交易功能整合到自己的应用当中。API 分为账户、交易和行情三类。您可以根据自身需求建立不同权限的 API，并利用 API 进行自动交易或者提现。

查看 API 指南

主账户 ▾

只读

用途	API key
API 交易	65b96****
权限	创建时间
只读	2025/06/07 17:57:14

交易01

用途	API key
API 交易	9bc7c****
权限	创建时间

查看 点击查看

重置

删除

取消

查看 API

API key ①

备注名

只读

IP 地址白名单 (可选)

-

权限

只读

Secret key ②

只读API

API Key

①

API Secret

②

API密码/Passphrase (如OKX必填)

③

验证只读API

依次从APP里复制这些链接到网页上

添加API - 填写建议

OK

创建 API key

已完成 1 / 1 份草稿

只读 +

IP 地址白名单 (可选)

只读API只点选“只读”按钮，不选择其他选项。

权限 ⊙

只读 提现 交易

密码短语 ⊙

您的密码 (Passphrase) 必须包含:

- 8 ~ 32 个字符
- 至少 1 个小写字母 (a-z)
- 至少 1 个大写字母 (A-Z)
- 至少 1 个数字
- 至少 1 个符号 (如! @ # \$ % 等)

提交全部

只读API

依次从APP里复制这些链接到网页上

API Key

1

API Secret

2

API密码/Passphrase (如OKX必填)

3

验证只读API

添加API - 返回网页进行最后的API对接

OK

查看 API

API key 4

备注名
交易01

IP 地址白名单 (可选)
-

权限
只读·交易

Secret key 5

交易API

API Key 4

API Secret 5

API密码/Passphrase (如OKX必填)

6

验证交易API

添加API - 返回网页进行最后的API对接

OK

创建 API key

已完成 1 / 1 份草稿

交易1

此处应为刚刚的复制链接。

交易API需选择以下两个方便和网站读取。

权限

只读 提现 交易

密码短语

您的密码 (Passphrase) 必须包含:

- 8 ~ 32 个字符
- 至少 1 个小写字母 (a-z)
- 至少 1 个大写字母 (A-Z)
- 至少 1 个数字
- 至少 1 个符号 (如! @ # \$ % 等)

• 每个主账户和子账户最多可持有 50 个活跃 API key

提交全部

交易API

API Key

API Secret

API密码/Passphrase (如OKX必填)

验证交易API

添加API – 完成网页API对接



API Secret

API Secret

API密码/Passphrase (如OKX必填)

API密码/Passphrase (如OKX必填)

验证只读API ← 1

2 → 验证交易API

确认①和②都验证成功后，勾选同意阅读并确认提交即可完成网页绑定（需等待后台审核，审核过程无需操作）

IP白名单（请复制到交-易-所API设置，注意只有交易API才要设置这一项，只读的API不可以设否则无效）

复制

IP地址会随时更新，不是固定的。每个时间显示什么就复制什么有些交易所要求每次只能复制一个不包括逗号，而有些可以直接一键全部复制

是否注册在官方推荐人ID名下

否（无额外补贴）

我已确认仔细阅读并同意上面的所有相关事项及可能由于全自动化交易带来的风险等。

确认并提交保存 ← 3

请先充值算力余额≥95U后再提交API绑定。

BA

确定双向开通情况



BA

U本位 币本位 期权

BTCUSDT 永续

资金费率 / 倒计时
0.0080%/06:10:52

价格 (USDT) 数量 (BTC)

可用	0.00 USDT	105046.8	0.026
		105046.4	0.001
		105046.3	0.001
		105046.1	0.002
		105046.0	0.001
		105045.6	0.001
		105045.2	0.004
		105045.1	5.385

105045.0
105054.6

GTC

可开	0.000 BTC	105045.0	6.302
保证金	0.00 USDT	105044.9	0.001
		105044.8	0.081
		105044.7	0.002
		105044.4	0.003
		105044.2	0.148
可开	0.000 BTC	105044.1	0.004
保证金	0.00 USDT	105044.0	0.001

开多 看涨

可开 0.000 BTC
保证金 0.00 USDT

开空 看跌

0.1

USDC 合约享挂单 0 手续费交易 1.点开合约界面

BTCUSDT 永续 K线图表

首页 行情 交易 合约 资产

偏好设置

交易配置

下单确认

仓位模式 双向持仓

资产模式 联合保证金模式

选择合约单位 USDT 币

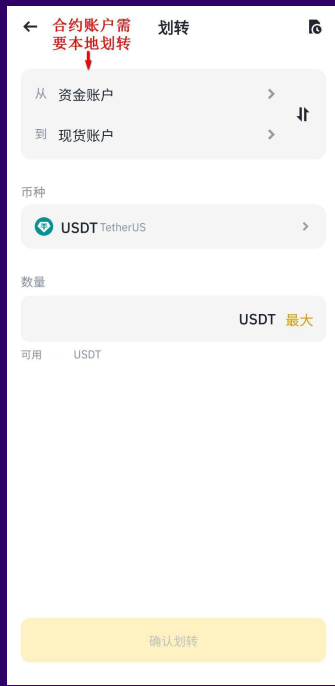
仓位模式 确认选择双向持仓

单向持仓
单向持仓模式下，一个合约只允许持有一个方向的仓位。

双向持仓
双向持仓模式下，一个合约可允许同时持有多空两个方向的仓位，并且同一合约下不同方向仓位风险对冲。

若U本位合约存在持仓或者挂单，不允许调整仓位模式。仓位模式调整对所有合约统一生效。该设置仅对U本位合约生效。

绑定API前请确保合约账户有不少于1000U的资产





创建**API**链接前必须确保贰个条件。



壹，合约账户持有不少于 **1000 USDT**，现阶段只接受**USDT**，暂不支持其他。

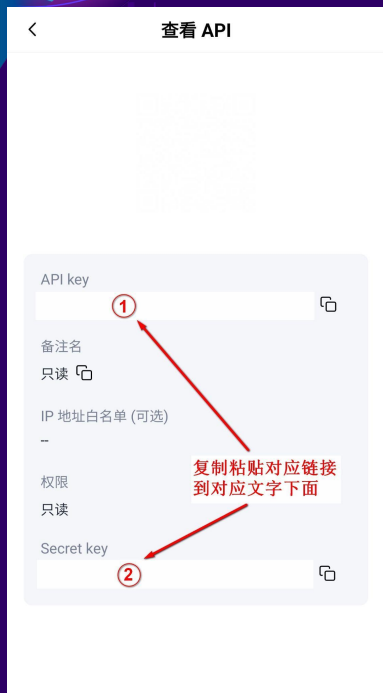
贰，注册账户的算力不少于**100**。



建议预先找平台保存①到④

创建只读和交易两个**API**的时候平台会自动提供**api**信息，建议用户提前找平台预先保存标记从①到④这肆个密码以便之后网页对接时的操作。

BA



建议在保存新创建的
API前分开保存
①到④

WCT

点选这个Logo

预估总资产 (CNY) ^

添加资金

轻松几步，开启第一步交易
立刻交易

C2C买币 理财 热门活动 邀请奖励 更多

自选 热门 Alpha 新币上线 涨幅榜 影

名称	最新价格	24h涨跌幅
BNB	667.26 ¥4,804.27	-3.21%
BTC	105,124.27 ¥756,894.74	-3.12%
ETH	2,600.72 ¥18,725.18	-4.78%
SOL	161.91 ¥1,165.75	-6.32%

发现 关注 热门 公告 新闻 币安学院

首页 行情 交易 合约 资产

快捷入口

添加到首页服务

C2C买币 理财 热门活动 邀请奖励

编辑

推荐

Alpha活动 理财 C2C买币 邀请赚币

奖励中心

点击更多服务

更多服务

api

取消

可在搜索栏直接输入API进行搜索并点击

API管理

BA

API管理

确认好账户后进入创建API

创建 API

创建Tax Report API

删除所有API

1. 每个账户最多可以创建 30 个 API Key。
2. 请勿将您的API密钥、HMAC密钥、Ed25519或RSA私钥透露给任何人，以免造成资产损失。您应将您的API密钥、HMAC密钥、Ed25519或RSA私钥视为密码一样妥善保管。
3. 为提高您账户的安全性，建议仅授予可信IP以访问权限。
4. 如未完成KYC，您将无法创建API密钥。

勾选此框后，您的主账户和子账户上的所有现有API密钥都将受默认安全控制措施的限制。

[默认安全控制措施详情](#)

API管理

创建 API

创建Tax Report API

删除所有API

使用系统生成的就好

选择API密钥类型



系统生成

使用HMAC对称加密方式运作。您将获得API密钥和HMAC密钥。请将该API密钥和HMAC密钥视为密码一样妥善保管，切勿与任何第三方分享。



自行生成

使用Ed25519或RSA非对称加密方式运作。您将获得API密钥，且必须通过软件（如**币安密钥生成器**）自行创建一对公钥和私钥，然后仅向币安提供公钥。请将该API密钥和私钥视为密码一样妥善保管，切勿与任何第三方分享。

下一步

BA

API管理

创建 API

创建Tax Report API ⓘ

删除所有API

1. 每个账户最多可以创建 30 个 API Key。
2. 创建 API Key 时，请为 API Key 设置一个私钥。
3. 创建 API Key 时，请为 API Key 设置一个权限。
4. 创建 API Key 时，请为 API Key 设置一个名称。

创建 API



给API密钥一个标签

取消

下一步

[默认安全措施详情](#) ▾

API管理

创建 API

创建Tax Report API ⓘ

删除所有API

1. 每个账户最多可以创建 30 个 API Key。
2. 创建 API Key 时，请为 API Key 设置一个私钥。
3. 创建 API Key 时，请为 API Key 设置一个权限。
4. 创建 API Key 时，请为 API Key 设置一个名称。

创建 API



给API密钥一个标签

只读01

取消

下一步

[默认安全措施详情](#) ▾

BA



API权限:

- 允许读取
- 允许现货及杠杆交易
- 允许杠杆质押借币、还款和划转
- 允许合约
- 允许万向划转
- 允许提现
- 允许交易币对白名单 编辑

IP访问限制

无限制(缺乏安全)

此API密钥允许从任何IP地址进行访问, 因此不建议启用。

- 为保障您的资金安全, 如果此IP不受限制, 且启用了除读取以外的任何权限, 则该API密钥将被删除。

- 只访问受信任的IP(推荐)

添加只读API, 完成下图 设置保存即可



添加交易API – 完成网页API对接

会员首页

充值管理

提现管理

API管理

消息中心

邀请有奖

常见问题

个人资料

修改密码

算力明细

点击进入
API设置

只有您选择的是默认的稳健型时，且账户资金在1500U以下，首月如果发生亏损，系统公共池会按比例给予补贴，但不是保本。但如果自定义了参数或自行有平仓行为或是金额超过1500U后或是超过1个月，系统将不再给予补贴。

点击添加，并选择对应交易所

我的API管理

添加API

API参数变更历史

已审核通过的API

暂无已审核通过的API

待审核的API

暂无待审核的API

其它状态API

暂无其它状态API

参数变更待审核API

暂无参数变更待审核的API。

参数变更被拒绝API

暂无被拒绝的API。

交易-所

请选择

选择策略

请选择

请先选择开户对应的交易所，不同的交易所地址不一样。

是否自定义参数（新手可选否，有交易经验可选自定义）

否（享受公共池补贴，适合选）

选择“是”后可自定义策略参数，选择“否”则使用系统默认参数并享受补贴。

只读API

API Key

API Secret

API密码/Passphrase（如OKX必填）

验证只读API

BA

添加API - 完成网页API对接



交易-所
请选择

选择策略
请选择

请先选择开户对应的交易所，不同的交易所地址不一样。

是否自定义参数（新手可选否，有交易经验可选自定义）
否（享受公共池补贴，适合...

选择"是"后可自定义策略参数，选择"否"则使用系统默认参数并享受补贴。

只读API
API Key

API Secret

API密码/Passphrase (如OKX必填)

验证只读API

交易-所
币an

选择策略
请选择策略

是否自定义参数（新手可选否，有交易经验可选自定义）
否（享受公共池补贴，适合...

选择"是"后可自定义策略参数，选择"否"则使用系统默认参数并享受补贴。

只读API
API Key

验证交易API

IP白名单（请复制到交易-所API设置，注意只有交易API才要设置这一项，只读的API不可以设置否则无效）

点击右侧复制按钮，或者全选后复制到支付API里

复制

IP地址会随时更新，不是固定的。每个时间显示什么就复制什么有些交易所要求每次只能复制一个不包括逗号，而有些可以直接一键全部复制

添加交易API

API管理

创建 API 创建Tax Report API ⓘ

删除所有API

1. 每个账户最多可以创建 30 个 API Key.
2. 创建 API Key 时，请勾选“私钥”选项。
API Key 和私钥是一一对应的。
3. 创建 API Key 时，请勾选“交易”权限。
4. 创建 API Key 时，请勾选“交易”权限。

默认安全措施详情 ▾

创建 API

给API密钥一个标签

取消 下一步

API管理

创建 API 创建Tax Report API ⓘ

删除所有API

1. 每个账户最多可以创建 30 个 API Key.
2. 创建 API Key 时，请勾选“私钥”选项。
API Key 和私钥是一一对应的。
3. 创建 API Key 时，请勾选“交易”权限。
4. 创建 API Key 时，请勾选“交易”权限。

默认安全措施详情 ▾

HMAC

创建 API

给API密钥一个标签

取消 下一步

BA

添加交易API

HMAC

只读01 编辑 删除

API密钥

复制

HMAC 点击编辑

交易1 编辑 删除

API密钥

复制 打开交易API

密钥:

API权限:

- 允许读取
- 允许现货及杠杆交易
- 允许杠杆质押借币、还款和划转
- 允许合约
- 允许万向划转
- 允许提现
- 允许交易币对白名单 编辑

IP访问限制

无限制(缺乏安全)

此API密钥允许从任何IP地址进行访问,因此不建议启用。

- 为保障您的资金安全,如果此IP不受限制,且启用了除读取以外的任何权限,则该API密钥将被删除。

只访问受信任的IP(推荐)

将网站上复制的IP粘贴在这里

BA

添加交易API —— 过程如下

API权限:

- 允许读取
- 允许现货及杠杆交易
- 允许杠杆质押借币、还款和划转
- 允许合约
- 允许万向划转
- 允许提现
- 允许交易币对白名单 [编辑](#)

IP访问限制

无限制(缺乏安全)

此API密钥允许从任何IP地址进行访问, 因此不建议启用。

- 为保障您的资金安全, 如果此IP不受限制, 且启用了除读取以外的任何权限, 则该API密钥将被删除。

- 只访问受信任的IP(推荐)

输入多个IP地址时, 请使用空格隔开, 确认

API权限:

- 允许读取
- 允许现货及杠杆交易
- 允许杠杆质押借币、还款和划转
- 允许合约
- 允许万向划转
- 允许提现
- 允许交易币对白名单 [编辑](#)

IP访问限制

无限制(缺乏安全)

此API密钥允许从任何IP地址进行访问, 因此不建议启用。

- 为保障您的资金安全, 如果此IP不受限制, 且启用了除读取以外的任何权限, 则该API密钥将被删除。

- 只访问受信任的IP(推荐)

输入多个IP地址时, 请使用空格隔开, 确认

输入多个IP地址时, 请使用空格隔开, 确认

API权限:

- 允许读取
- 允许现货及杠杆交易
- 允许杠杆质押借币、还款和划转
- 允许合约
- 允许万向划转
- 允许提现
- 允许交易币对白名单 [编辑](#)

IP访问限制

无限制(缺乏安全)

此API密钥允许从任何IP地址进行访问, 因此不建议启用。

- 为保障您的资金安全, 如果此IP不受限制, 且启用了除读取以外的任何权限, 则该API密钥将被删除。

- 只访问受信任的IP(推荐)

输入多个IP地址时, 请使用空格隔开, 确认

输入多个IP地址时, 请使用空格隔开, 确认

点击这个框进行粘贴, 要确保准确粘贴前后不能多空格

添加API – 完成网页API对接



交-易-所

请选择

选择策略

请选择 **请先选择开户对应的交易所，不同的交易所地址不一样。**

是否自定义参数（新手可选否，有交易经验可选自定义）

否（享受公共池补贴，适合活

选择**是**后可自定义策略参数，选择**否**则使用系统默认参数并享受补贴。

只读API

API Key

API Secret

API密码/Passphrase（如OKX必填）

验证只读API

交-易-所

币an

选择策略

请选择策略

是否自定义参数（新手可选否，有交易经验可选自定义）

否（享受公共池补贴，适合活

选择**是**后可自定义策略参数，选择**否**则使用系统默认参数并享受补贴。

只读API

API Key

BA

添加API - 完成网页API对接



只读API

API Key

①

API Secret

②

API密码/Passphrase (如OKX必填)

验证只读API

交易API

API Key

③

API Secret

④

API密码/Passphrase (如OKX必填)

验证交易API

HMAC

只读01

编辑 删除

API密钥

先点击编辑再点击向下箭头打开详细API内容

复制

▼

HMAC

交易1

编辑 删除

API密钥

复制

▼

查看 API

API key

①

备注名

只读

IP 地址白名单 (可选)

-

权限

只读

Secret key

②

复制粘贴对应链接到对应文字下面

BA

添加API - 完成网页API对接



只读API

API Key

①

API Secret

②

API密码/Passphrase (如OKX必填)

验证只读API

交易API

API Key

③

API Secret

④

API密码/Passphrase (如OKX必填)

验证交易API

勾选此框后，您的主账户和子账户上的所有现有API密钥都将受默认安全措施的限制。
默认安全措施详情

HMAC

支付01

编辑 删除

API密钥

复制

①

②

③

④

HMAC

只读01

编辑 删除

HMAC

支付01

保存 取消

扫码获取地址

API密钥

③

复制

密钥:

④

BA

点击编辑和向下的箭头去展开细节

请将对数字里的链接复制到网页上

添加API – 完成网页API对接



API Secret

API Secret

API密码/Passphrase (如OKX必填)

API密码/Passphrase (如OKX必填)

验证只读API

1

2

验证交易API

确认①和②都验证成功后，勾选同意阅读并确认提交即可完成网页绑定（需等待后台审核，审核过程无需操作）

IP白名单（请复制到交-易-所API设置，注意只有交易API才要设置这一项，只读的API不可以设否则无效）

复制

IP地址会随时更新，不是固定的。每个时间显示什么就复制什么有些交易所要求每次只能复制一个不包括逗号，而有些可以直接一键全部复制

是否注册在官方推荐人ID名下

否（无额外补贴）

我已确认仔细阅读并同意上面的所有相关事项及可能由于全自动化交易带来的风险等。

确认并提交保存

3

请先充值算力余额≥95U后再提交API绑定。

BD

确定双向开通情况



合约 活动 工具

第八期合约精英榜开启角逐！披萨节专场瓜分564,00... X

BTCUSDT ▾ 0.00% 0.0100% / 05:56:25
永续 -2.60%

全仓 10x 资金费率 0.0100% / 05:56:25
开仓 平仓 价格 (USDT) 数量 (BTC)

限价单 价格 105698.8 - | + BBO
数量 BTC ▾

进入和合约设置，
打开双向合约的
设置

常用功能 新手学习 公告中心

合约设置 计算器 资金划转 模拟盘
财务记录 仓位档位 资金费率 OI 限仓
合约信息 卡券中心 PIN 码设置 自选

← 合约设置

交易设置 布局设置 确认弹窗 通知设置

交易设置

合约单位设置 数量单位 >

持仓模式 双向持仓 >

未实现盈亏 最新价格 >

止盈止损触发价格 最新价格 >

只支持双向持仓 持仓模式

单向持仓

单向持仓模式下，一个合约只允许持有一个方向的仓位。

双向持仓

双向持仓模式下，一个合约可以同时持有多空两个方向的仓位，同一合约下两个方向仓位的风险可以对冲。

注意：该设置对所有合约生效。若存在持仓挂单，则不支持调整仓位模式

BD



创建**API**链接前必须确保贰个条件。

壹，合约账户持有不少于 **1000 USDT**，现阶段只接受**USDT**，暂不支持其他。

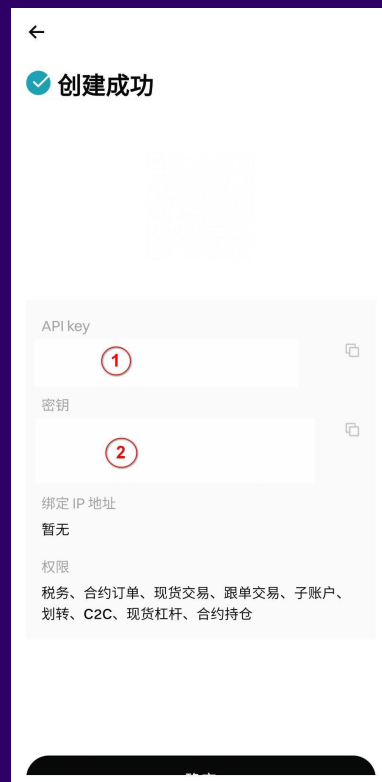
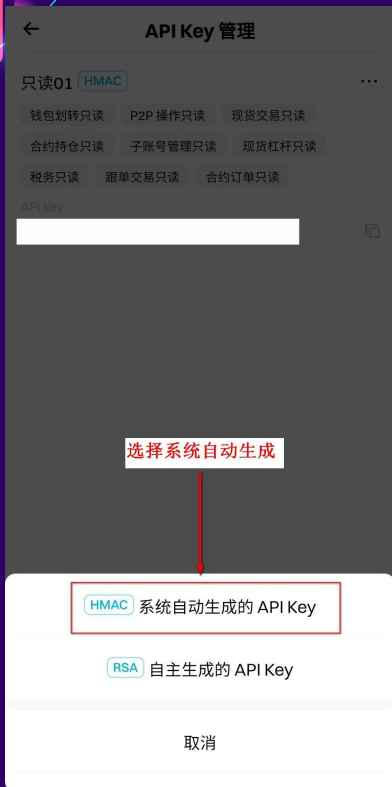
贰，注册账户的算力不少于**100**。



BD

添加只读API - BD

BD



进入网页添加API - 完成网页API对接

- 会员首页
- 充值管理
- 提现管理
- API管理**
- 消息中心
- 邀请有奖
- 常见问题
- 个人资料
- 修改密码
- 算力明细

点击进入API设置

只有您选择的
是默认的稳健
型时，且账户
资金在
1500U以
下，首月如果
发生亏损，系
统公共池会按
比例给予补
贴，但不是保
本。但如果自
定义了参数或
自行有平仓行
为或是金额超
过1500U后
或是超过1个
月后，系统将
不再给予补
贴。

点击添加，并选择对应交易所

我的API管理

添加API

API参数变更历史

已审核通过的API

暂无已审核通过的API

待审核的API

暂无待审核的API

其它状态API

暂无其它状态API

参数变更待审核API

暂无参数变更待审核的API。

参数变更被拒绝API

暂无被拒绝的API。

交易-所

请选择

选择策略

请选择

是否自定义参数（限于可持仓，有交易经验可选自定义）

否（享受公共池补贴，适合

选择“是”后可自定义策略参数，选择“否”则使用系统默认参数并享受补贴。

只读API

API Key

API Secret

API密码/Passphrase（如OKX必填）

验证只读API

BD

添加API – 完成网页API对接



交-易-所

请选择

选择策略

请选择 **请先选择开户对应的交易所，不同的交易所地址不一样。**

是否自定义参数 (新手可选否，有交易经验可选自定义)

否 (享受公共池补贴，适合)

选择“是”后可自定义策略参数，选择“否”则使用系统默认参数并享受补贴。

只读API

API Key

API Secret

API密码/Passphrase (如OKX必填)

验证只读API

交-易-所

BIT-GET

选择策略

选择策略

是否自定义参数 (新手可选否，有交易经验可选自定义)

否 (享受公共池补贴，适合)

选择“是”后可自定义策略参数，选择“否”则使用系统默认参数并享受补贴。

只读API

API Key

API Secret

API密码/Passphrase (如OKX必填)

验证只读API

交易API

API Key

验证交易API

IP白名单 (请复制到交-易-所API设置，注意只有交易API才要设置这一项，只读的API不可以设置否则无效)

点击右侧复制按钮，或者全选后复制到支付API里

复制

IP地址会随时更新，不是固定的。每个时间显示什么就复制什么有些交易所要求每次只能复制一个不包括逗号，而有些可以直接一键全部复制

BD

添加API - 创建交易API

API Key 管理

只读01 **HMAC**

钱包划转只读 P2P 操作只读 现货交易只读
合约持仓只读 子账号管理只读 现货杠杆只读
税务只读 跟单交易只读 合约订单只读

API key

选择系统自动生成

HMAC 系统自动生成的 API Key

RSA 自主生成的 API Key

取消

新建 HMAC API Key

*备注名 (必填)

交易1

*Passphrase (API 口令, 必填) ①

绑定 IP 地址 (选填)

将刚刚网页复制的地址粘贴在这下面的框内
并对下面的选项进行选择。

*权限设置 (可多选)

读写权限 只读权限

子账户 税务 提现 划转
C2C 跟单交易 现货杠杆 现货交易
合约持仓 合约订单

确认

创建成功

API key

3

密钥

4

绑定 IP 地址
暂无

权限
税务、合约订单、现货交易、跟单交易、子账户、划转、C2C、现货杠杆、合约持仓

BD

添加API - 完成网页API对接



交-易-所

请选择

选择策略

请选择 请先选择开户对应的交易所，不同的交易所地址不一样。

是否自定义参数（新手可选否，有交易经验可选自定义）

否（享受公共池补贴，适合新

选择“是”后可自定义策略参数，选择“否”则使用系统默认参数并享受补贴。

只读API

API Key

API Secret

API密码/Passphrase（如OKX必填）

验证只读API

交-易-所

BIT-GET

选择策略

请选择策略

是否自定义参数（新手可选否，有交易经验可选自定义）

否（享受公共池补贴，适合新

选择“是”后可自定义策略参数，选择“否”则使用系统默认参数并享受补贴。

只读API

API Key

API Secret

API密码/Passphrase（如OKX必填）

验证只读API

交易API

API Key

BD

添加API – 完成网页API对接



只读API

API Key

1

API Secret

2

API密码/Passphrase (如OKX必填)

验证只读API

交易API

API Key

3

API Secret

4

API密码/Passphrase (如OKX必填)

验证交易API

< API keys

我们提供强大的 API，旨在帮助您快速、高效地将交易功能整合到自己的应用当中。API 分为账户、交易和行情三类。您可以根据自身需求建立不同权限的 API，并利用 API 进行自动交易或者提现。

查看 API 指南

主账户 ▾

只读

用途 API key

API 交易

权限 创建时间

只读

交易01

用途 API key

API 交易

权限 创建时间

查看

重置

删除

取消

选择右上角的三个点并选择查看API链接

< 创建成功

API key

1

密钥

2

绑定 IP 地址

暂无

权限

税务、合约订单、现货交易、跟单交易、子账户、划转、C2C、现货杠杆、合约持仓

BD

添加API – 完成网页API对接



只读API

API Key

1

API Secret

2

API密码/Passphrase (如OKX必填)

验证只读API

交易API

API Key

3

API Secret

4

API密码/Passphrase (如OKX必填)

验证交易API

< API keys

我们提供强大的 API，旨在帮助您快速、高效地将交易功能整合到自己的应用当中。API 分为账户、交易和行情三类。您可以根据自身需求建立不同权限的 API，并利用 API 进行自动交易或者提现。

[查看 API 指南](#)

主账户 ▾

只读

用途 API key

API 交易

权限 创建时间

只读

交易01

用途 API key

API 交易

权限 创建时间

查看

重置

删除

取消

选择右上角的三个点并选择查看API的具体链接

<

✓ 创建成功

API key

3

密码

4

绑定 IP 地址

暂无

权限

税务、合约订单、现货交易、跟单交易、子账户、划转、C2C、现货杠杆、合约持仓

BD

添加API – 完成网页API对接



API Secret

API Secret

API密码/Passphrase (如OKX必填)

API密码/Passphrase (如OKX必填)

验证只读API

1

2

验证交易API

确认①和②都验证成功后，勾选同意阅读并确认提交即可完成网页绑定（需等待后台审核，审核过程无需操作）

IP白名单（请复制到交-易-所API设置，注意只有交易API才要设置这一项，只读的API不可以设否则无效）

复制

IP地址会随时更新，不是固定的。每个时间显示什么就复制什么有些交易所要求每次只能复制一个不包括逗号，而有些可以直接一键全部复制

是否注册在官方推荐人ID名下

否（无额外补贴）

我已确认仔细阅读并同意上面的所有相关事项及可能由于全自动化交易带来的风险等。

确认并提交保存

3

请先充值算力余额≥95U后再提交API绑定。

谢谢朋友们

